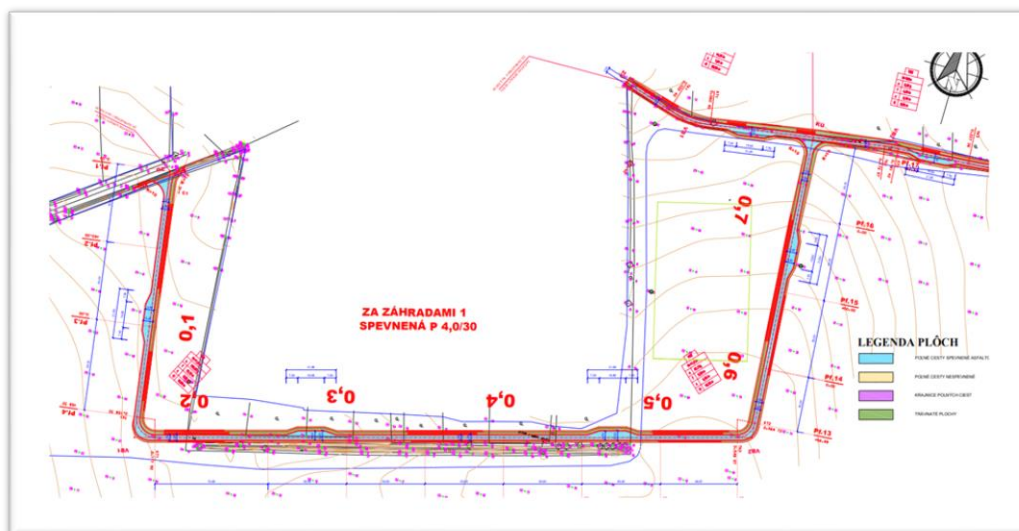


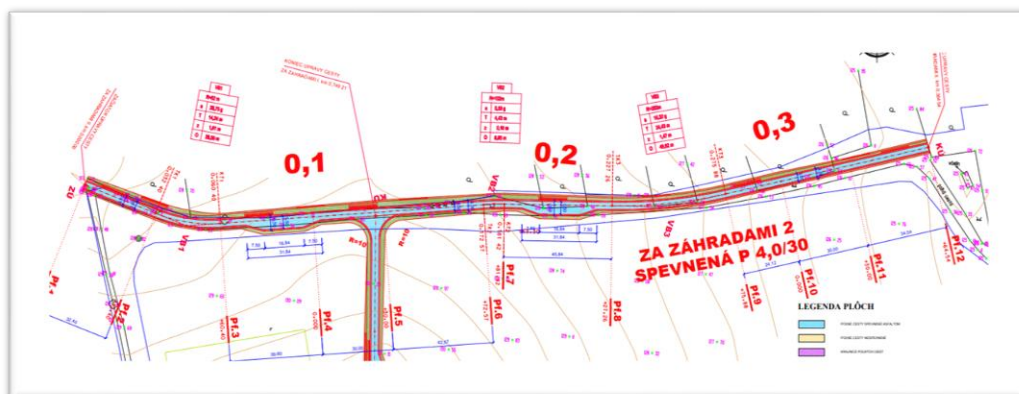
Poľné cesty , ekológia a vodozádržné opatrenia Malý Ruskov 2022

Spoločné zariadenia a opatrenia v rámci realizovaných pozemkových úprav v **k.ú. Malý Ruskov**, prístupové poľné cesty a ekologické opatrenia:

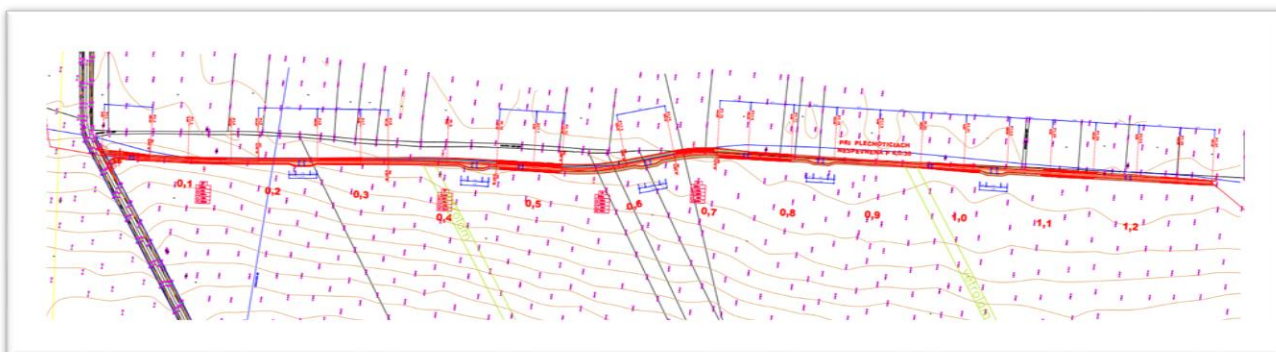
- spevnená poľná cesta „Za záhradami I“ SO 07 p.č. 1227



- spevnená poľná cesta „Za záhradami II“ SO 08 p.č. 1226



- spevnená poľná cesta „Pri Plechoticiach“ SO 09, p.č. 1246 (parcelu rozpočítavať na dva samostatné úseky s prioritou výstavby úseku od vjazdu za tretiu výhybňu) 0- km 0,7

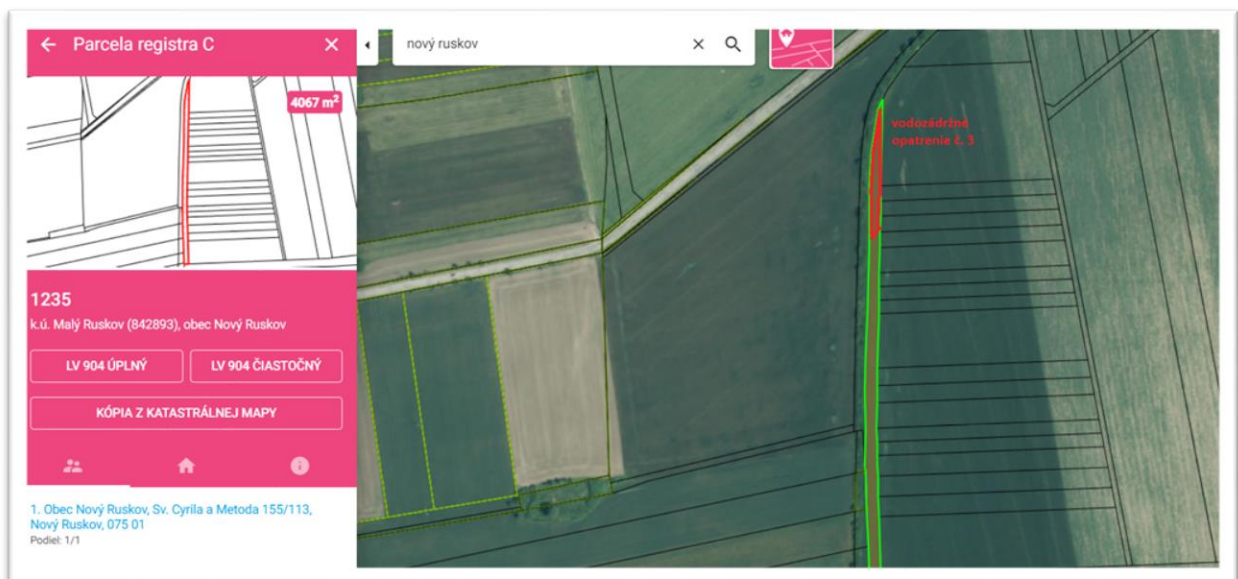


Vodozádržné opatrenia:

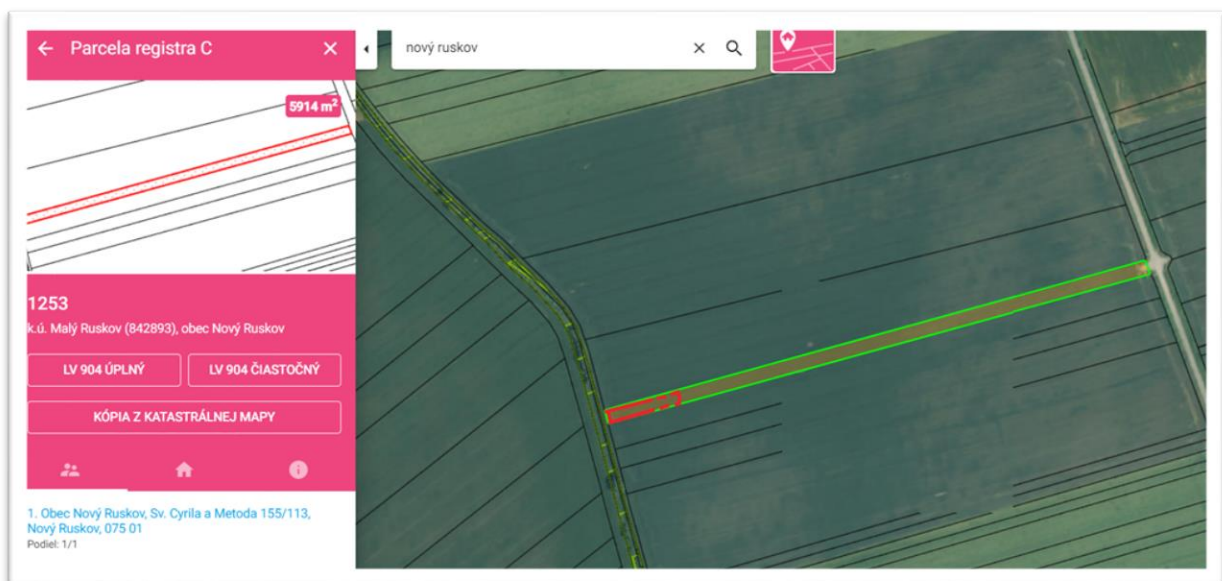
- Objekt č. 1
- Objekt č. 2
- Objekt č. 3

Výsadba zelene

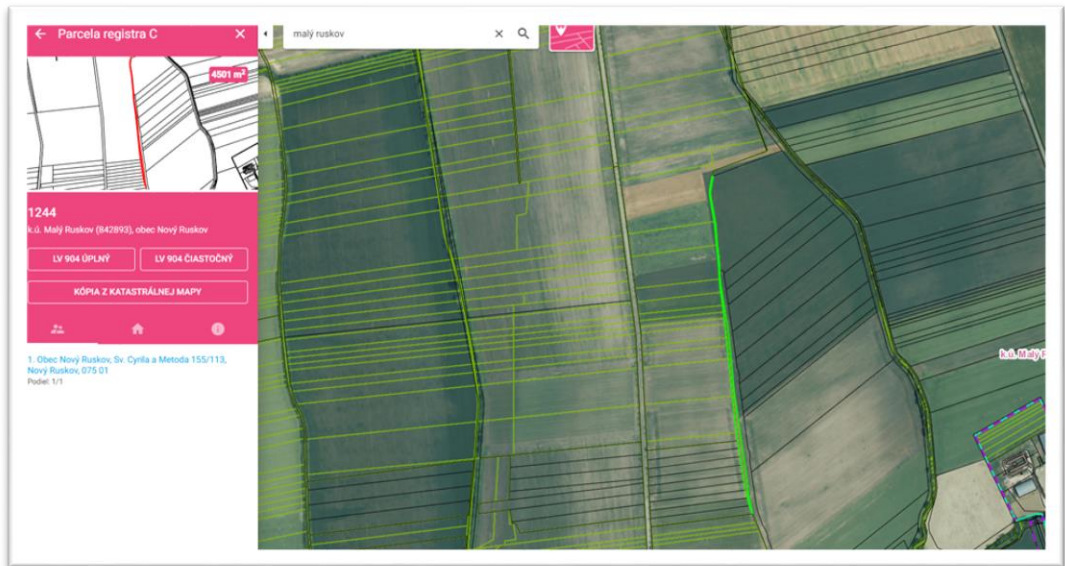
- SO 04



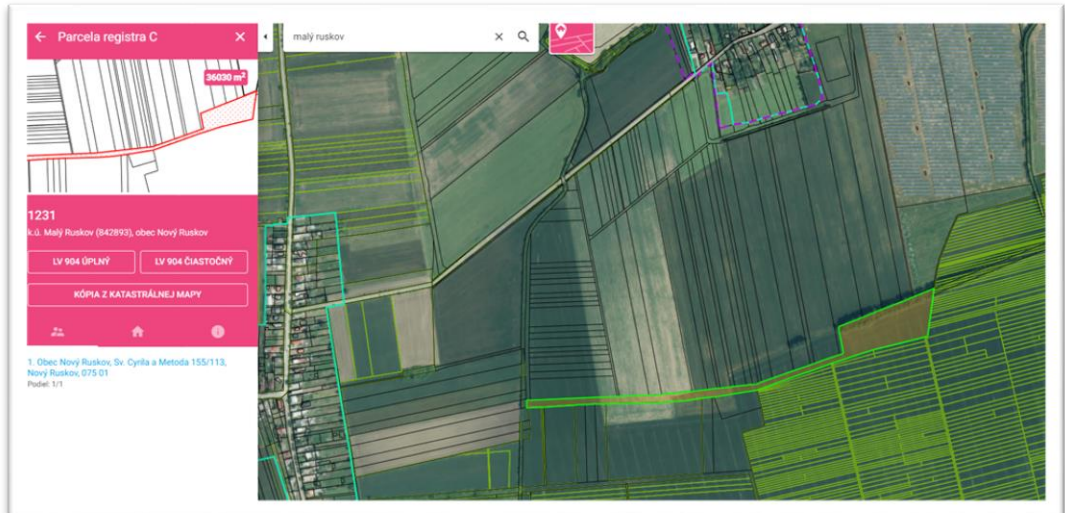
- SO 16



- SO 09



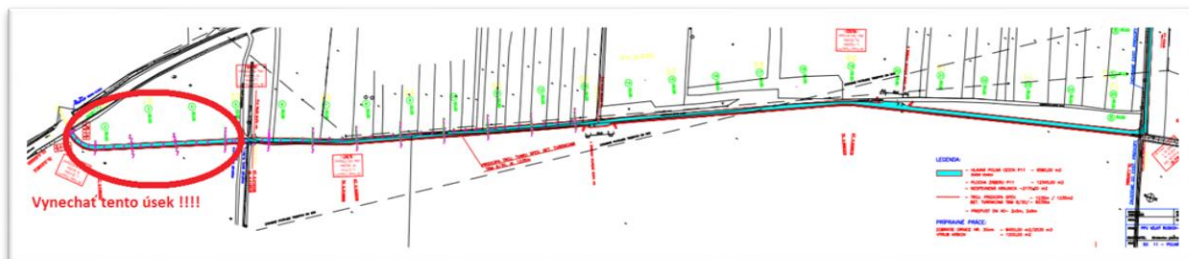
- SO 17



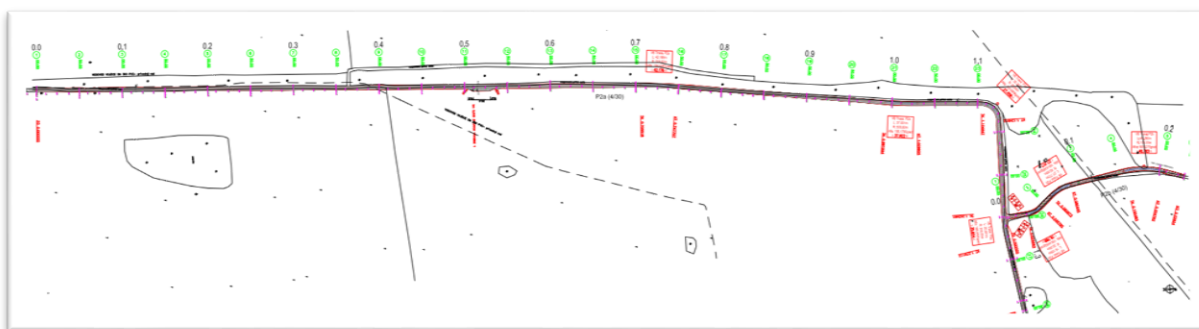
Poľné cesty , ekológia a vodozadržné opatrenia Veľký Ruskov 2022

Spoločné zariadenia a opatrenia v rámci realizovaných pozemkových úprav v k.ú. Veľký Ruskov, prístupové poľné cesty a ekologické opatrenia:

- spevnená poľná cesta s označením P11 p.č. 2077(**vynechať krátky úsek od cesty P12 po výjazd na cestu III. triedy Sečovce-Trebišov**)



- spevnená poľná cesta s označením P2 p.č. 2044 (štrková)



- spevnená poľná cesta s označením P10 p.č. 2002



Vodozádržné opatrenia

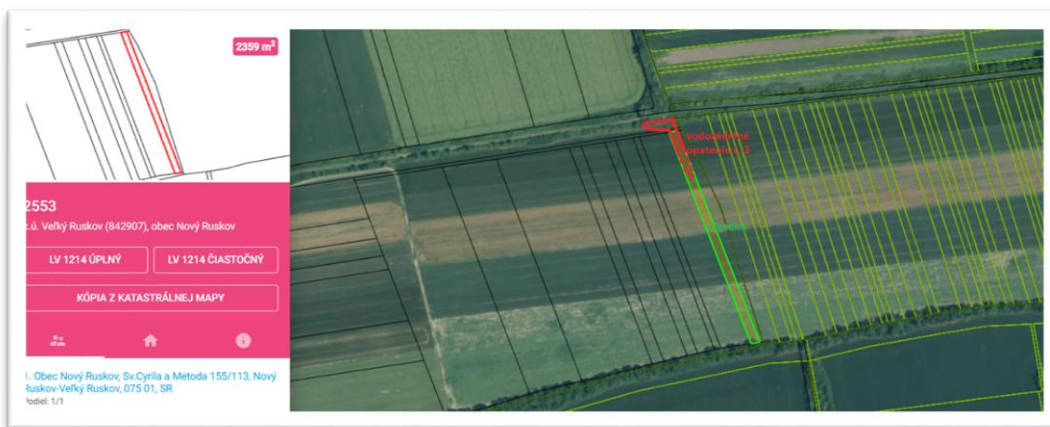
- Objekt č. 1
- Objekt č. 2
- Objekt č. 3

Výsadba zelene

- Objekt - ZN 11



- Objekt -ZN 13



- Objekt - ZN 16

